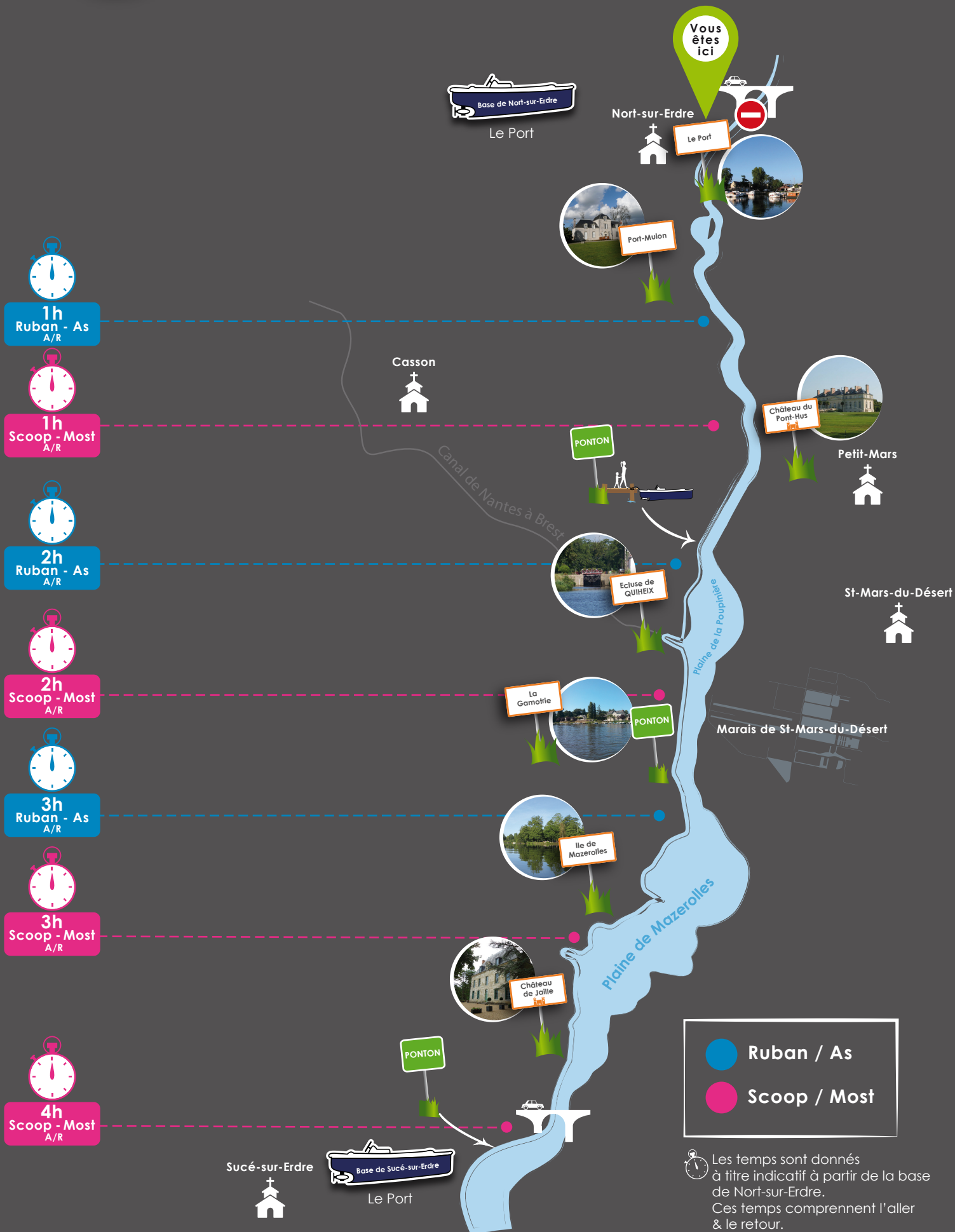




# LE PARCOURS vers Sucé-sur-Erdre



# Consignes de Sécurité et règles de Navigation

La sécurité est un élément essentiel de votre location.

Voici donc quelques consignes de navigation afin de profiter pleinement de votre balade au fil de l'Erdre ou de la Sèvre nantaise.

- 1 Un **gilet de sauvetage** a été remis à chaque membre de l'équipage. Nous vous rappelons que leur **port est obligatoire**.
- 2 **Vous n'êtes jamais prioritaire** sur les autres bateaux et les avirons.
- 3 La **navigation s'effectue impérativement au milieu de la rivière**. Par endroit, un chenal existe et il est matérialisé par les bouées rouges et vertes. Passez bien au milieu des piles centrales des ponts.
- 4 **La consommation d'alcool est interdite pour le pilote** et dans tous les cas, elle doit se faire avec modération.
- 5 Lorsque vous croisez d'autres bateaux, **serrez votre droite**.
- 6 Vous pouvez, si votre bateau vous le permet, dépasser. Dans ce cas, **faites-le par la gauche et à bonne distance**.
- 7 **Il est interdit de s'arrêter sur les berges non-aménagées et sous les ponts**. Si vous devez vous arrêter, **reportez vous à cette carte ou bien téléchargez l'application gratuite RUBAN VERT sur l'AppStore ou GooglePlay**.  
Les pontons publics autorisés sont:  
-Entre Nantes et Nort-sur-Erdre : Port des charettes, Anse de Gachet, Port de Sucé-sur-Erdre, La Gamotrie, la fin de la plaine de la poupinière, Port de Nort-sur-Erdre  
-Depuis Vertou : Le port de la Haie-Fouassière
- 8 Si vous croisez des pêcheurs, merci de vous écarter de leurs lignes...
- 9 Il est strictement **interdit d'emprunter le tunnel Saint-Felix ainsi que tous les affluents de l'Erdre ou de la Sèvre nantaise**. A Nantes, il est interdit d'aller vers le centre ville et de faire le tour de l'île de Versailles.
- 10 Vérifiez bien avant de partir que **vous disposez du matériel de sécurité et de confort nécessaire au bon déroulement de votre croisière** : chapeaux, crème solaire, gilets de sauvetage, téléphone avec une batterie pleine, coussins, plaid,...
- 11 Lors de votre retour au ponton, **attendez bien les consignes de l'équipier RUBAN VERT pour accoster et descendre de votre bateau**.

En cas d'avaries, d'accidents ou d'incidents, merci de nous contacter  
au 06 28 13 31 45 ou 06 76 14 21 89 ou 06 50 50 75 69

Vous pouvez maintenant profiter pleinement de votre location.

**Merci et belle navigation !**



L'équipe de RUBAN VERT